

# РЕАЛЬНЫЕ ПРОБЛЕМЫ

Проблемы тазового дна могут проявлять себя сексуальной дисфункцией, нарушением топографии наружных половых органов и недержанием мочи.



## ПОЛНОЦЕННАЯ ЖИЗНЬ

Сексуальная дисфункция может приводить к психологическим заболеваниям, в том числе к депрессии, вызывать неуверенность в себе, служить причиной разводов.\*



## ДЕЯТЕЛЬНОСТЬ

Более трети женщин в возрасте от 45 до 50 лет отказываются от занятий спортом из-за страха оказаться в неудобной ситуации.\*\*



## УВЕРЕННОСТЬ В СЕБЕ

По данным NAFC,\*\* женщины с недиагностированным недержанием сообщают об утрате уверенности в себе в 54% случаев и о потере интимной близости в 45% случаев.\*\*\*

\* Marital and sexual functioning and dysfunctioning, depression and anxiety. G. Trudel, M.R. Goldfarb, Sexologies (2010) 19, 137–142 / Нормы и отклонения в половой жизни супругов. Депрессия и тревожность. Г. Трудел, М. Р. Голдфарб, Научный журнал «Сексология». – 2010. - № 19. - С. 137–142

\*\* Impact of urinary incontinence on quality of life. Charalambous St., Trantafylidis Ar. Pelviperineology 2009;28:51-53. / Влияние недержания мочи на качество жизни. С. Хараламбус, А. Триандафилидис, Многопрофильный журнал о здоровье тазового дна «Перинеология» - 2009. - №28. - С. 51-53.

\*\*\*NAFC — Международное сообщество специалистов по недержанию мочи

# ПРАКТИЧЕСКИЕ ИННОВАЦИИ

Передовая технология HIFEM<sup>®\*</sup>, основанная на действии высокоинтенсивного сфокусированного электромагнитного поля, представляет собой **новый способ восстановления тазового дна.**

- 95% пациентов удовлетворены результатами лечения, которые клинически доказаны.\*\*
- Комфортное лечение без изменения привычного образа жизни является более предпочтительным для пациентов.
- Безоператорное проведение процедур и отсутствие расходных материалов увеличивают практическую выгоду.



**ПРОВЕДЕНИЕ  
ЛЕЧЕНИЯ ПРЯМО  
В ОДЕЖДЕ**



**БЕЗОПЕРАТОРНАЯ  
ТЕХНОЛОГИЯ\*\*\***



**ОТСУТСТВИЕ  
РАСХОДНЫХ  
МАТЕРИАЛОВ**



**КОМФОРТНЫЕ  
ОЩУЩЕНИЯ**

\* High-intensity Focused Electromagnetic (HIFEM) technology / Высокоинтенсивная сфокусированная электромагнитная технология

\*\* HIFEM Technology Can Improve Quality of Life of Incontinent Patients Berenholz J., MD, Sims T., MD, Botros G., MD / Технология HIFEM может улучшить качество жизни пациентов с недержанием Беренгольц Дж., MD, Симс Т., MD, Ботрос Дж., MD

\*\*\* Once the therapy is started, there is no need for additional operator activity. / После начала процедуры дальнейшее присутствие врача не является необходимым.

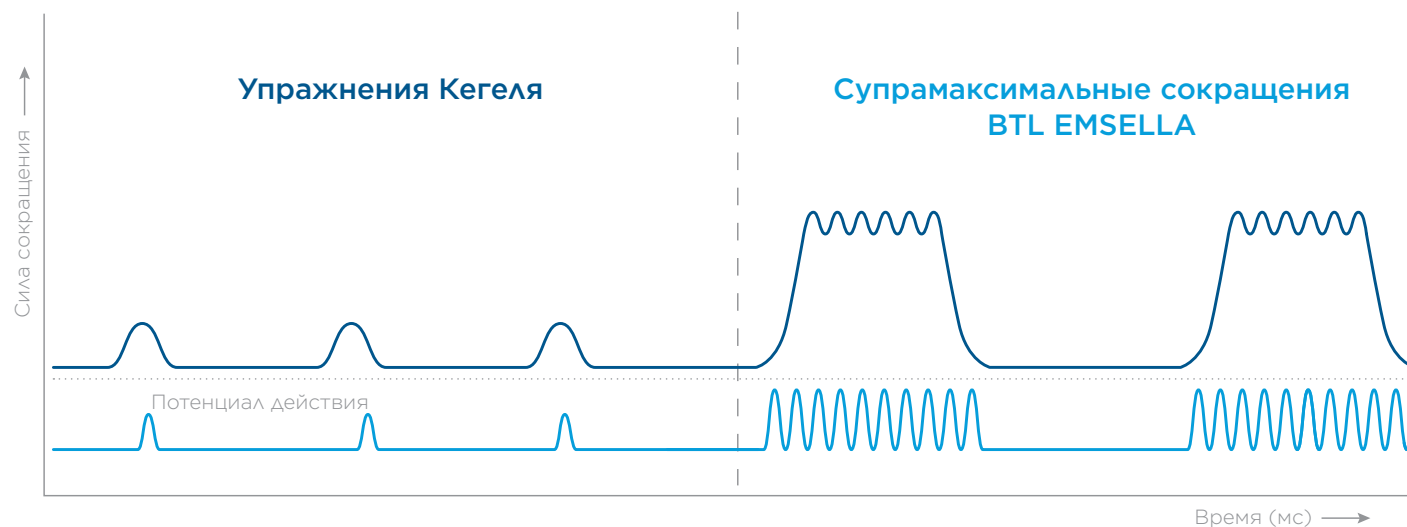


# РЕШЕНИЕ ПРОБЛЕМ ТАЗОВОГО ДНА

BTL EMSELLA использует технологию HIFEM для **глубокой стимуляции мышц тазового дна** и восстановления нервно-мышечного контроля.

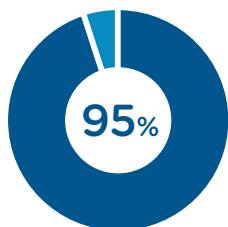
Эффективность главным образом обусловлена глубоким проникновением сфокусированной электромагнитной энергии и **стимуляцией всей области тазового дна**.

Во время каждой процедуры на аппарате BTL EMSELLA у пациента происходят тысячи **супрамаксимальных сокращений мышц тазового дна**, что является очень важным для переобучения нервно-мышечного аппарата у пациентов.



# ПОРАЗИТЕЛЬНЫЕ РЕЗУЛЬТАТЫ

Клинические исследования показали, что **95%** прошедших лечение пациентов сообщили о **значительном улучшении качества жизни**.\*



**95%**  
УДОВЛЕТВОРЕННЫХ  
ПАЦИЕНТОВ\*



**СОКРАЩЕНИЕ  
СТЕПЕНИ  
ВЫРАЖЕННОСТИ  
СИМПТОМОВ**



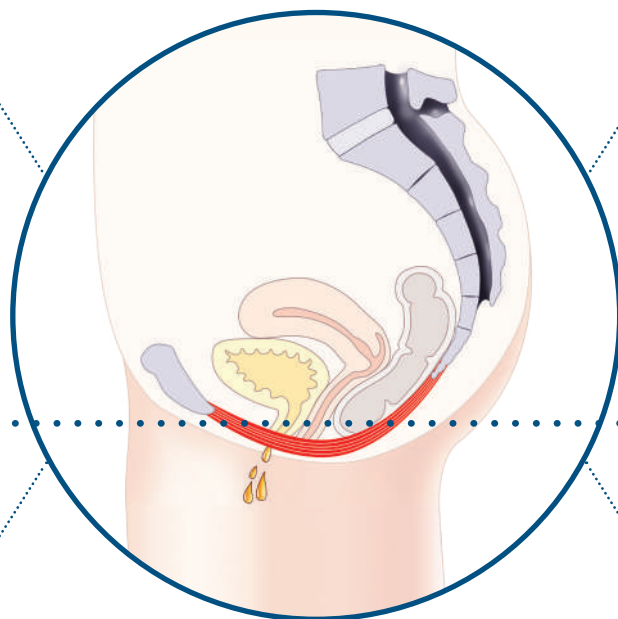
\* HIFEM Technology Can Improve Quality of Life of Incontinent Patients Berenholz J., MD, Sims T., MD, Botros G., MD | Технология HIFEM может улучшить качество жизни пациентов с недержанием Беренхольц Дж., MD, Симс Т., MD, Ботрос Дж., MD  
\*\* HIFEM™ Technology - The Non-Invasive Treatment of Urinary Incontinence Samuels J., MD, Guerette N., MD / Технология HIFEM™ - неинвазивный метод лечения недержания мочи Сэмюэлс Дж. MD, Гуретт Н., MD

# ИСХОДНЫЕ НАРУШЕНИЯ

## ДО

Изменение топографии наружных половых органов

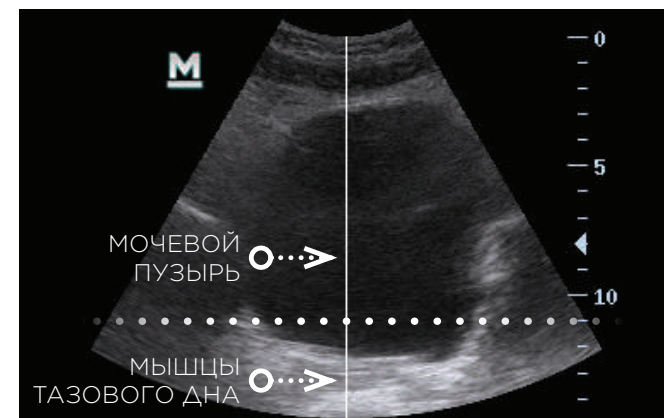
Нарушение нервно-мышечного контроля



Непроизвольная потеря мочи

Слабость мышц тазового дна

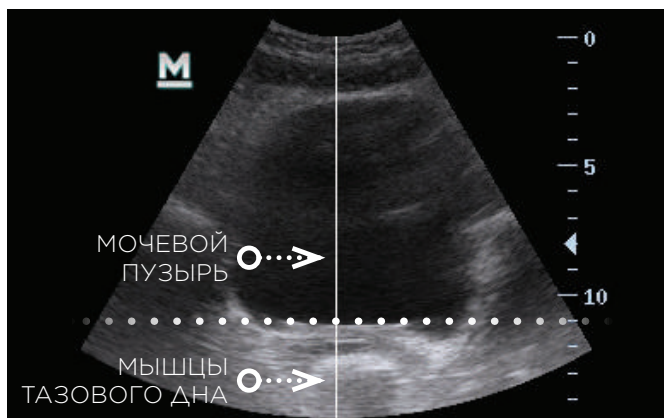
Фаза расслабления



# МЕХАНИЗМ ЛЕЧЕБНОГО ДЕЙСТВИЯ

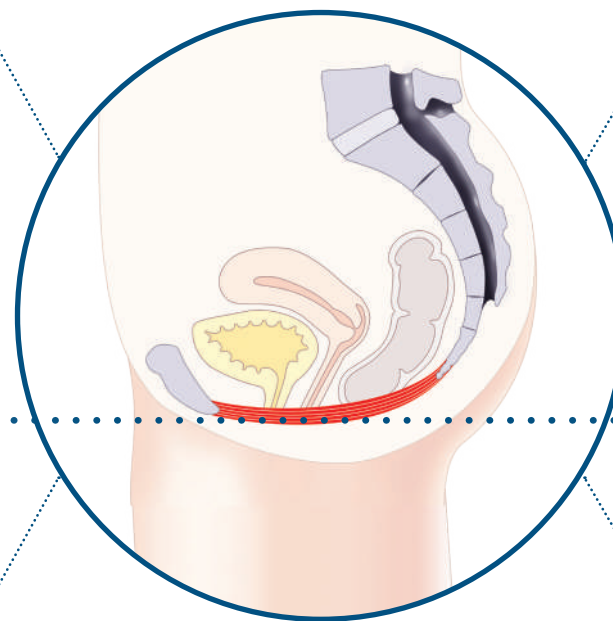
## ПОСЛЕ

Фаза сокращения



Сужение  
половой щели

Восстановление  
нервно-мышечного контроля



Стабилизация  
уретро-везикального сегмента

Увеличение силы, выносливости  
и **объема** мышц тазового дна



# КОМФОРТ В ПЕРВУЮ ОЧЕРЕДЬ

Кресло BTL EMSELLA было разработано с учетом максимального комфорта пациента и удобства для врача.

## ВИЗУАЛЬНЫЙ МОНИТОРИНГ

Помогает врачу контролировать проведение терапии.



## ПРОДВИНУТАЯ СИСТЕМА РЕГУЛИРОВКИ

Обеспечивает точное воздействие энергии на мышцы тазового дна.

## ТЕХНОЛОГИЯ COOL FLOW™

Предлагает неограниченное время непрерывной работы благодаря системе воздушного охлаждения.



# ОПЫТ, КОТОРЫЙ ИЗМЕНИТ ВАШУ ЖИЗНЬ



НЕИНВАЗИВНАЯ  
ТЕХНОЛОГИЯ



ПРОВЕДЕНИЕ  
ЛЕЧЕНИЯ ПРЯМО  
В ОДЕЖДЕ



КОМФОРТНЫЕ  
ОЩУЩЕНИЯ

*“ Примерно 25–30 минут я просто находилась в кресле и отдыхала. За целый день это, наверное, было самой расслабляющей для меня процедурой. ”*

Кристина

*“ Я просто сидела в своей обычной одежде на кресле и прислушивалась к приятным ощущениям внутри меня. Это самое простое лечение, которое я когда-либо проходила. ”*

Сара

*“ После прохождения процедур я вижу огромную разницу. Мне даже не нужно скрещивать ноги, когда я чихаю. Результаты просто феноменальные! ”*

Мишель

*“ Не только я сама, но и муж заметили изменения. Наша интимная жизнь стала лучше. ”*

Анна





# РЕКОМЕНДОВАНО ПРОФЕССИОНАЛАМИ



“Одинаково поражают и достигаемые результаты, и комфортные, скорее приятные ощущения во время терапии. BTL EMSSELLA — прекрасный инструмент для лечения начальных форм пролапса гениталий, его профилактики и реабилитации после хирургической коррекции.”

**СИЛАНТЬЕВА Е. С.,  
ВРАЧ АКУШЕР-ГИНЕКОЛОГ,  
ФИЗИОТЕРАПЕВТ, Д. М. Н.**

Клинический госпиталь «Лапино»  
Россия, Москва



“Результаты после применения Emsella были действительно впечатляющими. Технология помогает обеспечить наиболее полную и качественную реабилитацию тазового дна по сравнению со стандартными методиками, мышцы при этом разрабатываются на супрафизиологическом уровне. Основываясь на собственном опыте и результатах моих коллег, могу утверждать, что Emsella способствует более быстрым и значительным улучшениям, о чем свидетельствуют результаты сравнения.”

**НЕЙТАН ГИРЭТТ М.Д., ВРАЧ**

Институт женского интимного  
здоровья в Вирджинии  
Ричмонд, Вирджиния



“В нашей клинике мы имеем удовольствие работать с несколькими аппаратами фирмы. Особенно хочется отметить аппарат Emsella, который позволяет абсолютно безопасно помогать женщинам справляться с проблемами опущения стенок влагалища и недержания мочи без операции!”

**ЖУМАНОВА Е. Н.,  
К.М.Н., ВРАЧ-ГИНЕКОЛОГ,**

Центр гинекологии,  
онкологии, репродуктивной и  
эстетической медицины, Отделение  
лазерных методов лечения  
Россия, Москва



“Благодарю компанию BTL за возможность дарить женщинам радость интимного здоровья! Аппарат EMSELLA — новая страница в жизни семьи.”

**ХАЙРУШЕВА И. М., ВРАЧ  
АКУШЕР-ГИНЕКОЛОГ**

Центр гинекологии «Tulip medecine»,  
Казахстан, Нур-Султан



“BTL EMSELLA — это отличный аппарат с точки зрения эффективности и удобства применения, поскольку пациентам даже не нужно раздеваться. BTL EMSELLA предлагает улучшение качества жизни пациентов.”

**ТРЭЙСИ СИМС., M.D., ВРАЧ**

Центр лазерной медицины  
и эстетики  
Уиррал, Англия



“Никогда еще не видел столь уникального аппарата для лечения недержания, как BTL EMSELLA. Проведя процедуры 20 женщинам с различными типами недержания мочи — как ургентным, так и стрессовым, и смешанным, я был приятно удивлен и даже счастлив, обнаружив улучшения, которых смогли достигнуть мои пациенты после окончания терапевтического курса.”

**ДЖОЗЕФ БЕРЕНГОЛЬЦ M.D., ВРАЧ**

Мичиганский институт  
акушерства и гинекологии  
Фармингтон-Хиллз, Мичиган